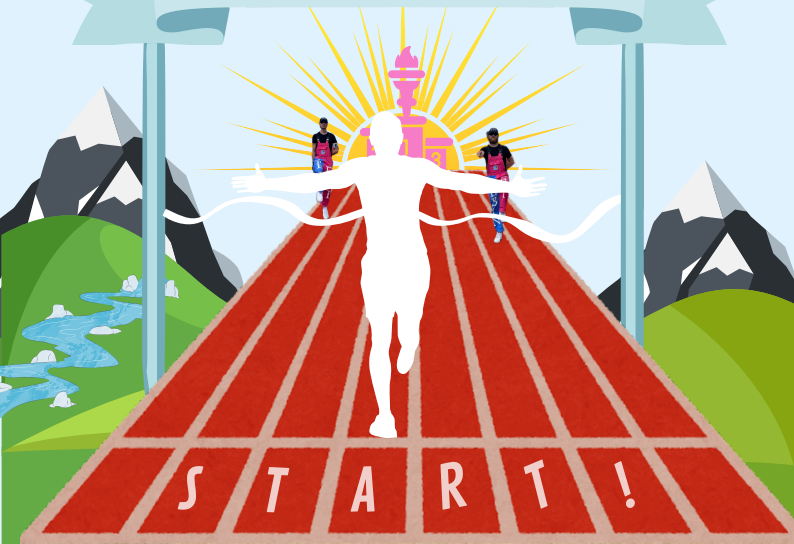


NOLLYMPISKA SPELEN

Pol.kands NÖlleguide



S T A R T !



FBI ser dig Nollan...



Innehållsförteckning

FBI anser att N0llan själv kan ta reda på sidorna

- Generalens väl valda ord
- Sången om FBI
- Karta över Campus Valla
- Presentationer av FBI
- N0llestadgar
- Checklista inför Nolle-P
- Schema för Nolle-P
- Flytta hemifrån
- Olika områden i Linköping
- Studenthak
- Snabbkurser i kurser
- Hitta på Campus Valla
- Studenternas ordbok
- Kompisar på campus
- Pol.kand. - sången
- Stad i ljus
- Sociala medier

Generalens spalt

Generalens spalt: Varmt välkommen Nollan till mottagningen på Linköpings Universitet, hösten 2024.

Det är jag som är Generalen, vilket innebär att min främsta uppgift är att planera och genomföra det så kallade "Nolle-P" - de två bästa veckorna du någonsin kommer att uppleva! Detta gör jag tillsammans med mina nio högra händer och tillsammans bildar vi FBI. Vi är ett mästери för Pol.kand studenter samt frikursare inom nationalekonomi, företagsekonomi och statsvetenskap.

Efter Nolle-P är slut anordnar FBI andra roliga evenemang och fester under året som du inte vill missa!

Att börja studera och eventuellt flytta till en ny stad kan kännas nervöst, det tycker nästan alla. Men snabbt kommer du inse charmen med pesto, (om)tentor och att festa i overall. Vi finns här för att göra starten på ditt studentliv lite enklare och mycket roligare. Under Nolle-P kommer du få mååånga nya vänner, lära dig att hitta på campus och få en inblick i vad studentlivet i Linkan verkligen har att erbjuda.

Ta på dig ditt snyggaste pannband, tänd facklan inom dig och värm upp för en galen åktur. Årets Nolle-P tema är inget mindre än "Nollympiska spelen". Vi ser fram emot att träffa dig Nollan! Här har du din livsviktiga nolleguide (tappa inte bort den)! Jag hoppas vi ses på mottagningen, kom ihåg att anmäla dig till Nolle-P...

...OCH GLÖM ALDRIG! FBI ser allt

Albin, FBI General 24/25

Sägner om FBI

Det finns en mytomspunnen historia om hur FBI uppstod.

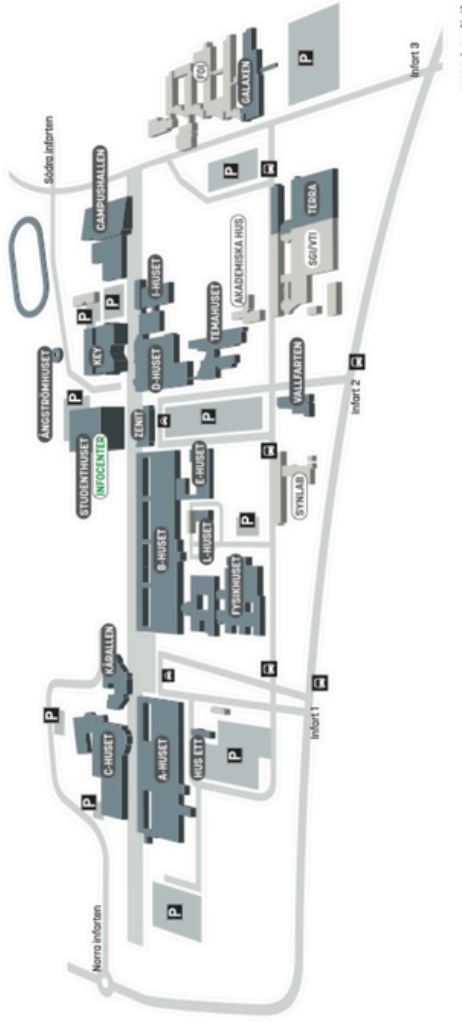
Någonstans i världen, ingen vet var, fanns tio övermänskliga agenter som tillsammans bildade FBI. De hade olika styrkor och härstammade från olika platser, vissa talade t.o.m. olika språk. Dessa 10 agenter blev utvalda att tillsammans genomföra N0llle-P. Ett omöjlighetsuppdrag som inte vilken agent som helst hade klarat av och ett risktagande som innebar två helt galna veckor på Campus Valla.

Detta topphemliga uppdrag har agenterna planerat, slitit och kämpat med länge. Lika länge har FBI haft koll på allt N0llan gör. Agenterna går även under kodnamnet mästern, vad detta innebär är något N0llan får lära sig med tiden. Skulle du få ett leende av FBI- agenterna så låt dig inte luras, de gör det enbart för att förvirra dig.

FBI ser allt N0llan gör, vad som helst, när som helst. Det finns inget som kan stoppa dem. N0llan visar FBI respekt för FBI har alltid rätt. I augusti anländer N0llan till det topphemliga lägret på Campus Valla och det är dags för FBI att utföra sina hemliga uppdrag på N0llan som de så länge planerat. Till sin hjälp har FBI anlitat ett fyrtiotal faddrar klädda i Pol.Kand- overaller som rapporterar N0llans bus till FBI och kommer att hjälpa N0llan att genomgå den roligaste tiden i sitt liv. Men N0llan får aldrig glömma att FBI ser och hör ALLT.



Campus Valla





- är din
studentkår!

Studentkåren StuFF finns till för dig som läser vid området för utbildningsvetenskap eller vid Filosofisk fakultet. Vårt uppdrag är att ge dig den bästa möjliga studietiden - från tentan till dansgolvet.

Utöver vårt påverkansarbete anordnar vi också mottagningen - vi vill att alla studenter ska känna sig välkomna och trygga!

"Jag heter Maja Bengtsson och är MS för StuFF i Linköping. Det är min uppgift att säkerställa att din mottagning blir helt fantastisk! Därför jobbar vi utifrån en gemensam mottagningspolicy, läs mer om denna på vår hemsida. Mig kan du alltid kontakta!"



mst@stuff.liu.se



BLI MEDLEM

Vi behöver ditt stöd - utan medlemmar kan vi inte genomföra vårt arbete



Välkommen till Studenthälsan!

Vi erbjuder individuella samtal, rådgivning, workshops och föreläsningar som hjälper dig som student till förändring, utveckling och ett bättre mående.

- ♥ Alla besök är kostnadsfria och du träffar utbildad personal som har tystnadsplikt.
- ♥ För oss är inga frågor för små, för stora eller fel!
- ♥ Vi erbjuder workshops och föreläsningar inom bland annat stress, motivation, mindfulness och självmedkänsla. Du kan hitta hela vårt utbud på Livnet.

Studenthälsan arbetar med frågor kring hälsa och livsstil, alkohol och droger och stöd för studenter med funktionsnedsättning.

Kontakta studenthälsan

Vi finns på Livnet, använd QR-kod



Presentationer av FBI

Nollan kommer under Nolle-P att träffa FBI. FBI är 10 agenter som ser och hör allt Nollan gör. Agenterna har rest långt och det är ytterst viktigt att Nollan uppför sig. FBI är snälla så länge Nollan betar sig bra.

Glöm aldrig att alltid hålla upp dörren till FBI!





Agent 001

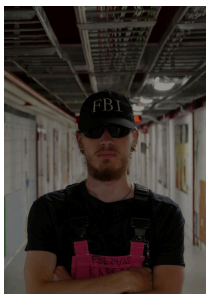
Befattning: Chef

Färdmedel: Shetlandspanny

Kosttillskott: Nej...

Favoritmuta: Ostbollar från norr

Helig gren: Hackysack



Agent 002

Befattning: Kassör

Färdmedel: Raketskridskor

Kosttillskott: tobak i påsform

Favoritmuta: ACTION R racketskates

Helig gren: Schackboxning



Agent 003

Befattning: Biljett & Bokning

Färdmedel: skridskor med nedförsbacke

Kosttillskott: Baljan kaffe med celsius

Favoritmuta: Spritz med tyst Z

Helig gren: Hurling



Agent 004

Befattning: Sittning & Gyckel

Färdmedel: Rosa helikopter, broom...

Kosttillskott: Saltade gräshoppor

Favoritmuta: Sveriges nationalsång
på finska

Helig gren: Singstar



Agent 005

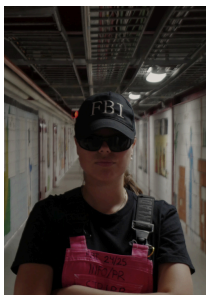
Befattning: Husmor

Färdmedel: Shetlandsponny

Kosttillskott: Kvicksilver

Favoritmuta: Autentisk ramenbuljong

Helig gren: Kok-boru



Agent 006

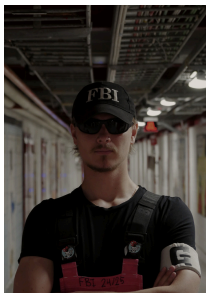
Befattning: Info/PR & Stripp

Färdmedel: Rollerblades (rosa)

Kosttillskott: Ryss 5:or

Favoritmuta: Kladdkaka med
sprutgrädde från 009 PJ

Helig gren: Tennis med studs x2



Agent 007

Befattning: General

Färdmedel: Heelys

Kosttillskott: Dubbelmacka

Favoritmuta: General

Helig gren: Eukonkanto



Agent 008

Befattning: Tryck och Spons

Färdmedel: Yachten

Kosttillskott: Ritalin

Favoritmuta: Flak Nocco

Helig gren: Sälklubbning



Agent 009

Befattning: Spons & Tryck

Färdmedel: PJ

Kosttillskott: Nocco med smak av redbull

Favoritmuta: Tonfisk med majo

Helig gren: Rullstolsbasket utan rullstol



Agent 0010

Befattning: Personal & Logistik

Färdmedel: Käpphäst

Kosttillskott: Redbull

Favoritmuta: Yoga-challenge

Helig gren: Källsortering



Nollestadgar

1§ FBI har alltid rätt.

2§ FBI har ALLTID rätt.

3§ När FBI talar ska nollan vara tyst.

4§ FBI:s ord är lag.

5§ Vid missförstånd eller oklarheter gäller ALLTID 1§, 2§ & 3§.

6§ Vid förekomst av mutor förbehåller sig FBI rätten att omtolka beslut och regler.

7§ Nollan ska ALLTID bära nolletröjan under hela Nolle-P.

8§ Nollan bör kunna Pol.kand-sången utantill. Kontroller kommer att förekomma.

9§ FBI kan när som helst utföra hembesök hos nollan.

10§ Nollan bör alltid ha med sig nolleguiden för att kunna delta i samtliga aktiviteter.

11§ Varje brott mot reglementet kommer protokollföras av FBI, varpå nollans övergång till Etta kan försenas.

12§ Nollan är skyldig att sätta sig in i reglementets bestämmelser. och bör kunna dem utantill. Kontroller kommer att förekomma.

13§ I övrigt gäller 1§.

Checklista inför Nolle-P

En cykel: Cykeln är studenternas bästavän och din främsta tillgång i Linköping. Ett BRA läs är också viktigt eftersom cykelstölder förekommer!! Om du inte har möjlighet att fixa en cykel till Nolle-P så kommer detta att lösas på ett eller annat sätt, prata med en fadder på plats.

Ett extra lakan: Under Nolle-P kommer det behövas ett extra vitt lakan som Nollan ska ha på sig. Det kommer arrangeras en togasittning där klädsel självklart är temaenligt. FBI rekommenderar lakan utan resor.

Kläder efter väder: Många aktiviteter kommer ske utomhus. FBI hoppas på fint väder med sol och värme, men eftersom vi är i oförutsägbara Sverige så är det bra att packa paraply, varma kläder och regnjacka.

Finkläder: Det kommer under Nolle-P förekomma olika sittningar, en av dem kommer att vara en finsittning. Inför detta sparar vi inte på något och FBI vill att du tar fram din finaste klänning, byxdress eller kostym - det du känner dig mest bekväm och fin i helt enkelt.

Pengar till nollepaketet: För alla som vill vara med på Nolle-P finns det möjlighet att köpa nollepaketet nu, eller direkt efter uppropet - klart du ska med! Priset för detta kommer att vara omkring 1200 kr, exklusive finsittning! Betalning sker via swish & det kommer finnas möjlighet att köpa även på plats.

En ful och gräslig outfit enligt temat till Bad taste-sittning: En annan sittning vi kommer ha under Nolle-P är en Bad taste-sittning med tema *Olympiska spelen*. Ta fram din absolut fulaste sportoutfit och våga gärna gå all in för att vinna pris i kvällens fulaste outfit! Det är väldigt hedrande att vinna men framförallt roligt. :)

Kurslitteratur: Detta behöver du inte köpa innan du anländer till LiU. Äldre studenter och faddrar säljer mer än gärna sin kurslitteratur till ett mycket bättre pris än bokhandeln.

Matlådor: FBI vill tipsa Nollan om att matlådor är underskattat och väldigt tacksamt. Förbered hellre för många än för få, det går alltid att frysa in. Detta gäller inte heller bara under Nolle-P utan hela studietiden!!

Hej nOllan!

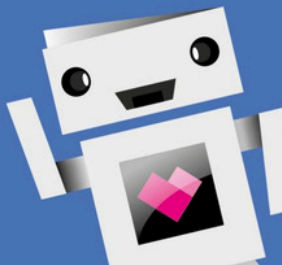
Som ny student kan det kännas lite som att gå vilse i en labyrint, men oroa dig inte! Hos oss är det lätt som en plätt att hitta rätt!

Hos oss på Bokab hittar du allt från sprillans nya böcker till begagnade fynd. Kompendier, skrivmaterial, tillbehör för din cykel eller mobil, receptfria läkemedel och allt annat du kan tänkas behöva på campus.

Välkommen till din studentägda bokhandel i Kårallen!

Bokab

En del av - **LinTek**



Schema för Nolle-P

FBI förtydligar att förändring kan uppstå men i dessa nödfall kommer era faddrar ha stenkoll på läget. Detta gäller tills ni hör annat.

DAG 1 - Måndag 19 augusti. *VÄLKOMMEN NOLLAN!!*

Det kan vara skrämmande att flytta till en helt ny stad för att börja plugga och starta ett nytt liv som student på universitetet. MEN frukta ej kära Nollan, FBI kommer att tillsammans med sina faddrar och superfaddrar som kompanjoner göra allt för att du ska känna dig som hemma. Dagen kommer börja med ett upprop för att ni sedan ska delas in i era nollegrupper som vi kommer ha under de kommande två veckorna. Sedan rivstartar vi med en rundtur på campus så att Nollan slipper gå vilse. På kvällen ska ni få lära er nyttig kunskap inför kommande aktiviteter och sittningar eftersom det är första gången för många av er, därför ska ni få en snabbkurs i Gasquologi. Glöm inte att nollepaketet senast ska vara betalt efter uppropet!

DAG 2 - Tisdag 20 augusti. FBI <3 PUMP.

Dagen börjar med besök i Studenthuset där Nollan ska få sina alldeles egna LiU-kort. Efter det kommer ni få träffa PUMP för första gången, spännandeee. Mot kvällen är det antligen dags för Nollans första sittning. Bad-Taste sittning står på schemat & temat är.... trumvirvel "Sport och spe". Smaken kan ni lämna hemma för den med mest satsiga OS- outfiten kan FBI utlova pris till. Och kom ihåg Gasquologin, kontroller förekommer.

DAG 3 - Onsdag 21 augusti. Linkans Finest corner.

Hittills har N0llan sett Campus, bekantat sig med sittningar och festligheter på universitet. Det som saknas är en hederlig statsvandring för att hitta i vårt kära Linköping. Ni kommer senare märka att staden känns liten, men idag ska N0llan få tips på vart man kan ställa cykeln för att inte tappa bort den på Ågatan. FBI älskar Pump, därför ska de nu lära oss att spela volleyboll. Glöm inte att FBI alltid vinner. Efter volleyboll avslutar vi självklart med filmkväll i studenternas egna biosalong på KK.

DAG 4 - Torsdag 22 augusti. Kårallen is the place to be.

Upp och hoppa N0llan, det är dags för morgongymna, mmhmmhmm. Vad mer? Jo vad vore LiU utan kravall? Det ska N0llan få reda på idag för det är dags för Kravalletten. Trots att ni inte har en ovve än ska ni för första gången få uppleva det som en del av studietiden går ut på. Men innan portarna öppnas till Kårallen, ska N0llan gå på Liu:s egna karneval, nämligen Karnevaletten!!!

DAG 5 - Fredag 23 augusti. Pol.kand + Svp + Grekland = sant.

Veckans bästa dag blir idag ännu bättre. Nu ska ni få hänga med kompisarna från systemvetenskap och tillsammans ha en dag i antikens Grekland. Knyt på er lakanet, svida om till sandaler och bege er mot campus för nu vankas det togasittning i Colosseum. Kvällen fortsätter med att ni ihop med systemvetare får röra er in till Ryds Herrgård för att träffa fler ännu vänner från statistik och affärsjuridiska programmet och dansa tills ni får skavsår.

DAG 6 - Lördag 24 augusti. Psykologsamtal med mat. MMM N0llan packa matsäcken och filt (om du inte vill få gräsfläckar på byxorna). Vi ska ha picknick med era (framtida) psykolog vänner, Freud-N0llan. Nu kan N0llan öppna upp sig och samtala med psykologerna. FBI vill ha picknick på campus. Mot kvällen bjuder faddrarna upp till tacomidtag! Alla älskar tacos, även FBI. Efter tacomidtag får ni sjunga karaoke på nått trevligt ställe i stan, ha filmkväll eller kanske läsa om Platon, FBI uppmuntrar till häng.

DAG 7 - Söndag 25 augusti. Play med civilekonomerna. Idag ska N0llan leka av sig och träffa våra nya vänner; civilekonomerna! Passa på att fråga om när styrräntan sänks och hur N0llan ska budgetera för nudlar, nuggets och nätmeloner. Och, kom ihåg, FBI ser allt.

DAG 8 - Måndag 26 augusti. Stålhästen är din bästa vän. Cykla, cykla , cykla - FBI bjuder in till N0llans första cykelfest med faddrarna. Se er runt bland olika studentboenden och ta ett eller tretton inredningstips från faddrarna. Avslutningsvis ska kvällen fullbordas med N0llans alldelles egna DISCO tillsammans med era nyfunna N0llan- vänner!

DAG 9 - Tisdag 27 augusti. Leka är kul men vi föredrar att vinna. Idag är dagen att visa vad Pol.Kand går för, men framför allt vilken n0llegrupp som tar hem segern. Idag ska ni möta varandra, ni, kognitionsvetenskapare och affärsjurister i den mäktiga N0llekampen. Må bäste n0llegrupp vinna and may the odds be in your favour.

DAG 10 - Onsdag 28 augusti. “Es ist Zeit für das Bierfest, NÖllan!”

Ohlala NÖllan, dags för Oktoberfest i augusti. Lillördag dagen till ära och det är dags för universitetets egna Oktoberfest - München Hoben! Den tyska andan har intagit LiU och NÖllan ska få uppleva Blå Havet med alla andra NÖllan på campus.

DAG 11 - Torsdag 29 augusti. Dagen D

Mottagningens viktigaste dag, NÖllan vill inte missa. Vi ses på Ryds Herrgård...

DAG 12 - Fredag 30 augusti. “Hörde jag skål?”

NÖllan luktar svett och har haft på sig samma tröja i 11 dagar, dags att snygga till sig för att äntligen äta något annat än matlådor. Stryk skjortan, putsa skorna och damma av klänning och kostym, för nu vankas det finsittning på KK tillsammans med affärsjuristerna. Det kommer bli en oföreglömlig kväll, detta vill ni inte missa! Suit up!

DAG 13 - Lördag 31 augusti. FBI <3 FLiNS

Hoppas NÖllan trivs för FBI vill inte bli av med dig än. Idag ska ni få träffa programmets styrelse, FLiNS, som kommer berätta vad styrelsen gör, vad för evenemang de arrangerar och vem du kan vända dig till i vilken fråga som helst. Det bästa med allt, prova din ovve för första gången. FBI gillar sektionsaktiva!

DAG 14 - Söndag 1 september. Dags att fira!

Innan NÖlle-P är slut ska NÖllan få uppleva en tokmysig spelkväll med gott krubb och sällskap. Vi ska avsluta på topp och FBI kanske har något i kikaren...

Flytta hemifrån

När man flyttar till en ny stad kan det vara svårt att hitta en bostad i början av terminen. Så vart ska man börja leta? Vi har samlat ihop lite information och tips om var studenter kan börja söka bostäder och var man kan tänkas bo. Om du inte lyckas få tag i en lägenhet så ställer FBI tillsammans med faddrar såklart upp för att göra vårt bästa så du får tak över huvudet de första veckorna. Men ställ er i så många köer som möjligt, FBI gillar köpoäng.

www.studentbostäder.se

Här ska du ställa dig i kö så fort du kan! Bra studentlägenheter runt om hela Linköping. Ingen hyra under juni/juli.

www.stangastaden.se

Det största bostadsbolaget i Linköping. Mycket fina hyreslägenheter. Samla köpoäng!!

www.byggvesta.se

Genom Byggvesta får du tag på lägenheterna på Colonia.

www.linkoping.se

På kommunens hemsida kan du klicka dig fram till samtliga privata hyresvärdar i staden.

www.blocket.se

På blockets hemsida kan man få tag på hyresrätter i första och andra hand.

www.hemnet.se

För den som funderar på att köpa en bostadsrätt finns mycket att erbjuda på Hemnet.

Ett hett tips är att gå med i gruppen "Lägenheter i Linköping" på Facebook där det då och då läggs ut lägenheter för uthyrning.

bostad.karservice.se

Studenternas hyresgästorganisation, (se nästa sida).

www.HomeQ.se

Hemsida med blandade lägenheter/bostäder i Linköping kommun. Köpoäng behövs inte alltid!!

Ny student och ingenstans att bo? Vi hjälper dig hitta hem!

På Kombo hjälper vi dig med:

Att hitta
bostad

Gratis juridisk
rådgivning

Nödbostad

Läs mer på vår hemsida bostad.karservice.se
Eller kontakta oss via bostad@karservice.se

Du kan även besöka oss i Kårhusett på
campus Valla!

KOMBO 
Studenternas hyresgästorganisation

En del av

 **KÅRSERVICE**
ÖSTERGÖTLAND AB

Olika områden i Linköping

Ryd: Linköpings största studentområde lockar den som vill ha närhet till campus, Hemköp och HG (ett av stadens studenthak). Här finns både lägenheter och studentkorridorer.

Flamman: Stadens äldsta studentboende med mysig korridorsrum stora gemensamma kök och en sammanhållning mellan dess boende som du inte finner någon annanstans. Billig hyra, men renovering börjar 2024 och pågår till 2027.

Colonia: Ett stenkast från campus ligger Colonia som kan ses som Linköpings fräcchaste studentboende. Här ligger dock hyran någon tusenlapp över övriga studentboenden, men ingen hyra under juni/juli!!

Irrblosset/Valla: Ett studentboende som ligger perfekt mittemellan campus och innerstaden. Det tar lika lång tid på cykel till campus som till stan.

T1: Det som förut var ett garnisonområde är idag ett av Linköpings mest attraktiva stadsdelar. Vill du ha nära till det mesta är T1 ett bra område, då det ligger nära till både campus och stan.

Ebbepark: Det som tidigare inte var någonting är idag nya fräscha lägenheter med både gym intill och kaffer och restauranger. Ligger precis mellan Valla och T1.

Gottfridsberg: Ett område som kanske är Linköpings bäst belägna. Max 10 minuter till campus och lika till stan. Här finns både studenter och vanligt folk.

Skäggetorp: En bit från campus (ca 5 min) men ändå många studenter som bor där. Hyran är låg och det ligger väldigt nära shoppingområdet Tornby som har affärer såsom IKEA, Ica Maxi och Willys.

Stan: Många studenter väljer även att bosätta sig i stan. Här finns ett stort utbud av olika sorters lägenheter. Det tar ca 15 minuter med cykel till campus.

Berga: Ett bostadsområde som ligger en bit ifrån campus, ca 5 km. Här bor det en del studenter, men också vanligt folk. Relativt billiga hyror.

Vallastaden: Det nyaste tillskottet av bostäder i Linköping och också några prisklasser över de flesta studentområdena. Beläget vid änden av campus och bara några minuter till City Gross.

Lambohov: Här hittar du både studenter och vanligt folk då det finns både villaområden och lägenheter. Tar ca 10 minuter till campus på cykeln, och ligger nära till hands till mataffärer.

Tannefors: Trevligt område med mycket villor och lägenheter. Inte många studenter som bor här och ligger en bit bort från campus men det är bra beläget till innerstan och fint med nära till ån.



PUBONSDAG


19-23:30

FLAMMANFREDAG[©]

LIVETSLÖRDAG[™]

22:30-03:00

Linköpings äldsta och billigaste studentpub. Det är alltid lite hetare i underjorden...

 [flammanpubdisco](https://www.instagram.com/flammanpubdisco)

 [flammanpubdisco](https://www.facebook.com/flammanpubdisco)

 www.flamman.org

Studenthak

Flamman: Häng med ner i underjorden på Flamman och drick öl i källaren. Linköpings kanske minsta lokal men som kompenserar med riktigt bra drag. Kön ringlar sig långt redan klockan tio en fredagskväll, så passa på att komma i tid för att ta stämpel!!

HG: RYDS HERRGÅRD (HG) är studenternas herrgård mitt i Ryd. Perfekt förstudier, pubhång, sittningar och studentfester. Den anrika herrgården återinvigdes för tre års sen efter den mest omfattande renovering som gjorts under husets 50 år som kårhus.

Kårhuset Kollektivet: Högst uppe på Ågatan ligger det största studenthaket, även känt som KK. Plugghäng, torsdagsquiz, temafester, uteservering men också en prisvärd lunchmeny. Finsittningen, Gasquen, hålls här så då får ni bekanta er närmare med denna nöjeslokal.

Kårallen: Kårallen är kårhuset som ligger stolt förtöjt mitt på campus Vallå. Ombord finns rum för både studentkårer, föreningar och festerier. Här finns möjlighet att arrangera och delta i stora studentfester, och missa inte det studentdrivna caféet och de mysiga pubarna i Baljan.

Torsdagskröken: Varje torsdag mellan 15 och 18 anordnas Torsdagskröken i Baljan av KrökenKrew. Kylarna är proppfulla av öl och här får du chansen att testa på något nytt eller dricka en gammal klassiker du länge saknat. Ingen torsdag är den andra lik och då och då anordnas specialkrökar med ett speciellt tema eller där en viss typ av öl lyfts fram.

Villevalla: Om du vill dricka god öl så ska du gå till Villevalla och välja bland de 100 ölsorter som erbjuds där och man kan även köpa lunch för en billig peng. Vill man spela sällskapsspel så finns en liten samling där det bara är att välja och vraka.

PK-puben: Pol-kands egna pub som arrangeras av ett gäng studenter ett par gånger under varje läsår i gasquen. Ett perfekt sätt att mingla och träffa andra studenter som läser masterprogram eller Pol kand- studenter som läser ett år över. En samlingsplats för hela Pol.kand helt enkelt. Så drick en öl, ät en burgare och mingla runt!

Välkommen Nollan!

Vi i Baljan erbjuder campus billigaste kaffe. Detta är möjligt eftersom vi drivs av över 200 ideellt engagerade studenter från alla hörn av campus Valla.

Med två caféer, *Baljan* i Kårallen och *Byttan* i Studenthuset, har vi som mål att tillgodose kaffesuget på hela campus.

Utöver billigt kaffe erbjuder vi även annan dryck, fika, frukost och lunch.

Kom förbi, eller besök oss på baljan.org.




Mer kaffe åt folket!



Välkommen till studenternas vardagsrum!

På Linköpings universitet finns kårhus som ägs av kårerna StuFF, Lintek och Consensus, och drivs av Kårservice. Till kårhusen kan du gå för att äta, umgås, pubba, plugga eller klubba. Men även för att engagera dig ideellt och hitta nya kompisar!

Alla event på våra kårhus hittar du på studentlivet.se, eller i Orbi-appen! 

Våra kårhus:

KÅRALLEN

Kårallen

Kårallen ligger beläget på campus Valla. Här finns studieplatser på dagtid, och på kvällstid pubar, sittningar, fester och kravaller. På Kårallen finns även studentföreningarnas rum och kontor.



Kårhuset Kollektivet

På KK erbjuds studieplatser på dagtid måndag-fredag, och på kvällstid sittningar, nattklubb & husfester. Här finns även Forumteatern där event kan hållas av externa aktörer. Kollektivet finns på Ågatan i centrala Linköping.



Ryds Herrgård (HG)

Ryds Herrgård finns i Ryd, och erbjuder studieplatser måndag-fredag. Här kan du även gå på sittning samt pub och nattklubbar där bandspelningar förekommer.



Örat

Örat är placerat på Campus US och här finns dagtid ett café drivet av Consensus. En pub arrangeras ungefär varannan vecka, och här kan även sittningar hållas för upp till 56 personer.



Trappan

Campus Norrköpings kårhus Trappan ligger intill strömmen i anslutning till campus, och här finns studieplatser på dagtid måndag-fredag. På Trappan kan du även gå på pub, nattklubb eller sittning!



Kårhusett

Kårhusett är beläget på campus Valla, och här finns föreningsrum där föreningar samlas för att planera och skapa event för studenterna. Kårhusett fungerar också som en mötesplats där näringsliv och studenter möts i spännande former! Här sitter även Kårservice.

Läs mer på karservice.se

Snabbkurs i kurser

Första året på Pol.kand kommer du läsa 60 högskolepoäng fördelat över statsvetenskap, nationalekonomi och juridik.

Här följer korta beskrivningar av varje kurs:

Politisk teori, 7,5 hp (statsvetenskap)

Här får du en överblick över de gamla klassiska tänkarna och hur paralleller kan dras till dagens politik. Hög allmänbildningsfaktor och klassikern Platons ”Staten” är en del av kurslitteraturen.

Det svenska politiska systemet, 7,5 hp (statsvetenskap)

Nu är det dags att ta tag i Sveriges politiska system. Demokrati, rättssäkerhet och effektivitet är målen för svensk förvaltningspolitik, men vad menas egentligen med dessa vaga begrepp? Vilka historiska händelser har format dagens Sverige och vem är det egentligen som bestämmer i vårt avlånga land.

Marknadsekonomins grunder, 7,5 hp (nationalekonomi)

Grundkurs i makro- och mikroekonomi, BNP, inflation, arbetslöshet och priselasticiteter är begreppen du får stenkoll på i denna kurs. Under kursens gång kommer du drömma om bytesbalans och kunna rita indifferenskurvor i sömnen.

Juridisk översikt kurs, 15 hp (juridik)

Med den extremt tunga lagboken släpandes mellan föreläsningarna ger JÖKEN dig en inblick i juridikens förtrollande värld. Under kursens gång går man igenom begrepp, problem och regler inom både offentlig rätt och civilrätt. Gör dig själv en tjänst och köp en ryggsäck att bära runt kurslitteraturen i.

Makroekonomi, 7,5 hp (nationalekonomi)

Makroekonomin tillhandahåller många förklaringar om varför nationer agerar som de gör ur ett ekonomiskt perspektiv. Du lär dig hur man kan se samband mellan arbetslöshet, aktiemarknad, ränta och prisnivå. Hur påverkar ett stigande oljepris Sveriges ekonomi? Hur reagerar världsräntan på en svag dollarkurs? Hur kan en Big Mac hjälpa oss se prisskillnader mellan Sverige och Indonesien?

Politiska system i jämförande perspektiv, 7,5 hp (statsvetenskap)

Vad är det för skillnad mellan en- och tvåkammersystem? Är EU på väg att bli en världsledande union eller går vi mot ett mer splittrat Europa? Med dina tidigare kunskaper om det svenska politiska systemet kan vi nu börja jämföra det svenska samhället med andra politiska system.

Internationell politik, 7,5 hp (statsvetenskap)

Ni som har siktet inställt på en karriär inom FN eller UD kommer älska denna kurs. Varför uppstår krig? Är världspolitik anarkistisk? Du får lära dig mer om FN:s säkerhetsråd, våldsanvändning samt världsproblem som fattigdom, miljöförstöring och terrorism.

Hitta på Campus Valla

A-huset: Många Pol.kandares andra hem! I de mörka korridorerna med fätöljer och grupprum kommer ni att spendera stora delar av er tid under tentaveckor.

Amfi: Utomhusytan vid Kårallen som är en omtyckt plats på både kravaller och vårens soliga eftermiddagar.

Baljan: Studentdrivet café på Kårallens bottenvåning. Här säljs billigt kaffe och tillhörande klägg. En räddande ängel under långa eftermiddagsföreläsningar.

Campushallen: Träningshall på campusområdet med gym och pass samt andra träningsformer. Årskort kostar runt 350 kr i månaden för studenter.

C-huset: Campus Vallas äldsta byggnad, här finns en mängd stora och små föreläsningssalar och bra pluggutrymmen.

Colosseum: Den stora ytan i C-huset. Bra spanläge och populärt ställe för information, biljettsläpp till kravaller och andra evenemang.

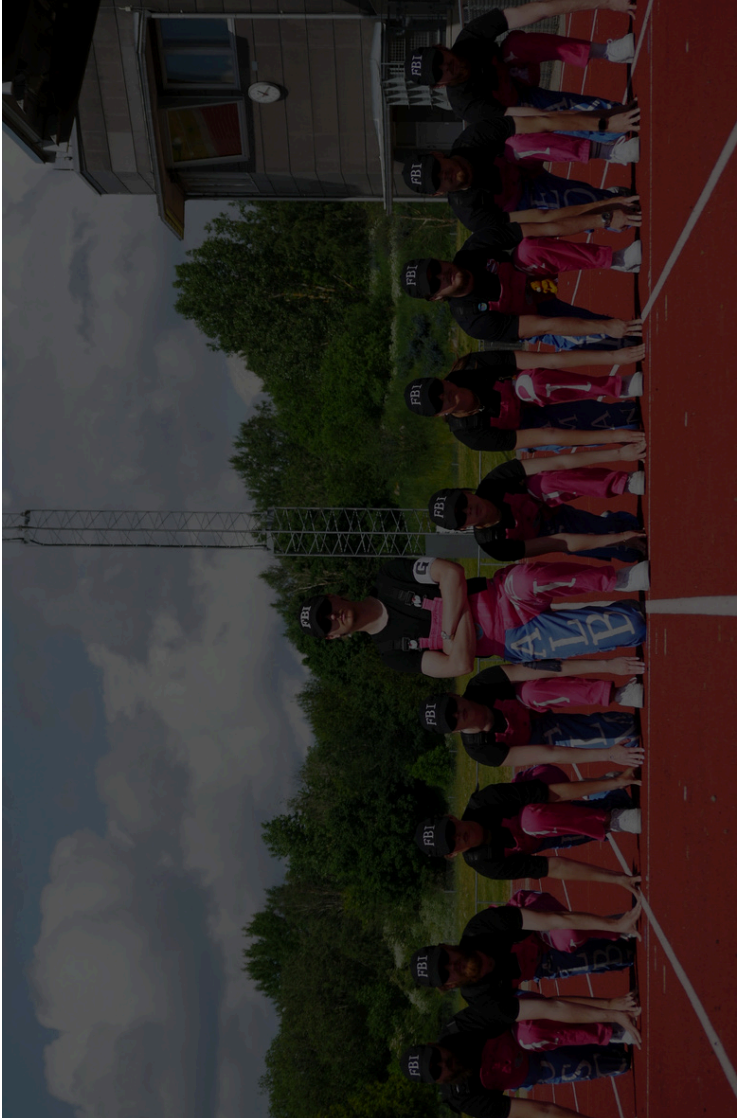
Kårallen: Kårhuset på Campus Valla, detta är navet i Linköpings studentliv. Här finns mycket och alla sektions- och föreningsrum inklusive STaten. Här hittar ni även Stuff's kontor.

Märkesbacken: När man kommer till Universitetet från Rydshället intas några extra färgglada höjdmeter. Kom ihåg att sträcka lite extra på dig när du passerar FBI:s och FLiNS vackra märken! **OBS nudda aldrig FBI märket.**

STaten: FBI:s (och även FLiNS) högkvarter i Kårallen.

Studenthuset: Här hittar N0llan bl.a. expedition, bibliotek och Byttan. Utöver det är "SH" FBI:s favoritplats för lite hederlig studiero.

Terra: Platsen alla studenter med nervositet men också spänning går till för att skriva merparten av sina tentor. Byggnaden har ett tiotal rum som är uppbyggda likt en flyghangar.



Studenternas ordbok

Akademisk kvart: De 15 minuter man har på sig att ta sig till föreläsningen efter utsatt tid. Står det klockan 10 så gäller akademisk kvart, om det istället står 10.00 så är det prick som gäller (det kommer bli enklare ju längre tid det går). OBS! Gäller ej på tentor.

Fadder: Snäll person iklädd faddertröja som hjälper dig under NÖlle-P. Faddrar för pol.kand utgör under detta året, era coacher!

Fadderi: Anordnar NÖlle-P för alla nyanlända studenter. I ert fall är det FBI som anordnar er mottagning.

Fadderist: Medlem av ett fadderi.

Fakultet: En fakultet är en avdelning av närbesläktade ämnen inom ett universitet eller en högskola. Vi som går Pol.kand-programmet tillhör filosofiska fakulteten. Att bedriva utbildning och forskning är två viktiga uppgifter en fakultet har.

FBI: Pol.kands egna mästeri, vi anordnar ert NÖlle-P och andra trevliga aktiviteter under året.

Festeri: Ett festeri anordnar roliga aktiviteter som sittningar och kravaller under året. I ert fall är det FBI som står för festligheterna.

Festerist: Medlem av ett festeri.

Fil.fak: Filosofiska fakulteten, som du och cirka 15 000 andra studenter tillhör.

FLiNS: Föreningen Linköpings Nationalekonomer och Statsvetare. Din sektion. De bevakar bland annat utbildningens kvalitet men har också hand om andra aktiviteter som företagskvällar och dessutom anordnar de en spännande resa under hösten som du får chansen att följa med på.

Gasque: Annat ord för en sittning av det finare slaget. Kräver bordsskick, fina kläder och hyfsat civiliserat beteende.

Gyckel: Mer eller mindre roliga egenkomponerade sånger som framförs under sittningar och andra aktiviteter.

IEI: Institutionen för ekonomisk och industriell utveckling. NÖllan tillhör denna institution.

Klägg: Delicatobakverk som säljs i Baljan och Byttan för 7 kr/st.

Korre: Eller korridor som det egentligen heter. Ett trevligt sätt att bo. Eget rum och gemensamt kök som skapar en trevlig stämning, höga diskberg och bra sammanhållning.

Kravall: Sammanslagning av orden KRAV på overALL. Galen fest på Kårallen där alla har på sig sina studentoveraller. Dessa sker oftast på torsdagar och anordnas av universitetets festerier. Mycket folk och väldigt roligt!

"LiU-app": En app där du loggar in med ditt LiU-ID för att sedan kunna se allt ifrån personligt schema och studieresultat till karta över campus.

MonarKKen: FBI aldeles egna KK-fest som hålls på hösten. Ni inte vill missa MonarKKen!!

Mästeri: Kombinerat fadderi och festeri. Ett exempel är ert förträffliga FBI Mästeri.

Mästerist: Medlem av ett mästeri. FBI:s agenter är således mästerister.

Nolle-P: Linköpings Universitets mottagningsperiod, två av de roligaste och mest intensiva veckorna i hela ditt liv.

Nyttig länk: www.flins.org

Overall: De flesta studenters favoritplagg. Ovnen får aldrig tvättas utan rengörs genom bad i Stångån. Färgkombinationen säger vilket program du går på, och Pol.kands overall är mörkblå med rosa revärer – helt klart finast på campus! (OBS vi är ej partiska).

Patet: Före detta festerist/fadderist.

Polemiken: Sektionens egna tidning. Kommer ut fem gånger per år och sprider läsglädje över hela programmet.

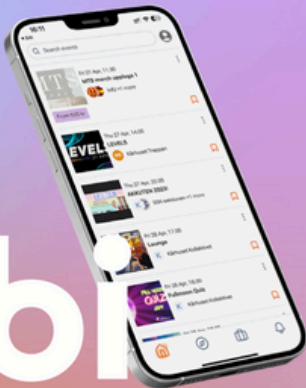
Sektion: Förening som är knuten till universitetets olika utbildningar. FLiNS är sektionen för oss som läser Pol.kand-programmet och även för de som läser fristående kurser i statsvetenskap eller nationalekonomi.

Stuff: Studentkåren för utbildningsvetenskap och Filosofisk fakultet.

SunTrip: Stor tredagarskravall som under våren anordnas av FBI, SM (systemvetarnas mästeri) och LÄX (lärrarnas festeri). Dvs det bästa på hela året TAGGA SUNTRIP!

Orbi: En nödvändig app att ladda ner så du kan köpa nollanpaketet samt sittningar och andra roliga aktiviteter under året.

orbi



BILJETTEN TILL STUDENTLIVET

Ladda ner orbi-appen för att få tillgång till alla event och aktiviteter som rör dig, din sektion och mottagning.

Du bokar och betalar alla biljetter direkt i appen.
PS! Använd din LiU-email för att logga in.



orbiapp.io

Kontakt:
liu@orbiapp.io


KÅRSERVICE
ÖSTERGÖTLAND AB

Kompisar på Campus

Att oven är studenternas bästvän är ingen nyhet. Det är inte alltid enkelt att känna igen alla program. För att ni ska kunna känna igen era kompisar på kravaller har FBI sammanställt en genomgång av några programs olika ovmärken. Hemlis, några av dem kommer ni träffa under n0lle-p. FBI är snälla, FBI vill att ni hittar kompisarna när oven är på



En ovve som FBI tycker att n0llan borde ha koll på



Systemvetenskapliga programmet



Human Resources (personalvetarprogrammet)



Affärsjuridiska programmet



Civilekonomi-programmet



Samhällsplanerar-programmet



Statistik &
dataanalys



Psykolog-
programmet



Utbildningsvetenskap
Lärarprogrammet

Några från Tekniska fakulteten:

Maskinteknik



Datateknik




Industriell
ekonomi



*Nollan ska få ett smakprov på
hur ett gyckel kan låta! Stäm
gitarren, kavla upp ärmarna och
sjöng med.*

Melodi: Vill ha dig

A decorative border of musical notation, including notes, stems, and clefs, surrounds the text.

*Vi har gått i samma klass i snart ett år
Jag har uttalat namnet, så gott det går
Men varje gång nån frågar vad det är jag går, helt still
det står*

*Vi går i första ring och jag fattar ingenting,
Vad fan är namnet på vår inriktning?
För, det enda som jag tänker på är varför det ska, vara
latin?
så svårt åh*

*Politisk det går inte an
politiSes/politiKes/politiCHes vad fan
Det finns för många uttal att välja bland,
så vi säger pol.Kand åååh
Politisk det går inte an
politiSes/politiKes/politiCHes vad fan
Det finns för många uttal att välja bland,
så vi säger pol.Kand åååh*



Sveriges bästa fack- och professionsförbund, Akademikerförbundet SSR, är det självklara valet för kognitionsvetare. Vi stöttar våra medlemmar i att överbygga klyftan mellan studierna och karriären, bl. a genom individuell karriärrådgivning, lönerådgivning och arbetsrättsligt stöd. Vi arbetar för jämställdhet, jämlikhet, trygghet samt att utbildning ska löna sig. Kort sagt ett Akademikerförbund, ett professionsförbund och vi tar ställning!

Läs mer på akademssr.se/student

[BLI MEDLEM](#)



Akademikerförbundet SSR

Pol.kand-sången

Pol.kand-sången sjunger vi på sittningar och andra högtidliga tillfällen. Det är väldigt viktigt att Nollan kan denna sång så se till att öva noga! Kontroller kommer att förekomma enligt 8§ i Nollestadgarna.

Pol.kand-sången:

(Vintern rasat ut bland våra fjällar)

Lyssna ty här står Pol.kand-studenten

Sveriges framtid ligger i vår famn.

Vägen dit är inte lätt att finna

men vi kämpar alla ända fram.

Pol.kand ett program med gamla anor

NEK och juridik och statsvetenskap.

Efter några år, ja då är vi redo,

vi ska visa världen vad vi kan!

Skåda här ser ni Pol.kand-studenten,

vi som ska regera Sveriges land.

I hela världen där ska ni oss finna,

när vi knyta nya starka band.

Ministrar, ekonomer och diplomater,

FN, Sida, EU, vi siktar högt.

Statsråd, byråkrat, ja säg inget mera,

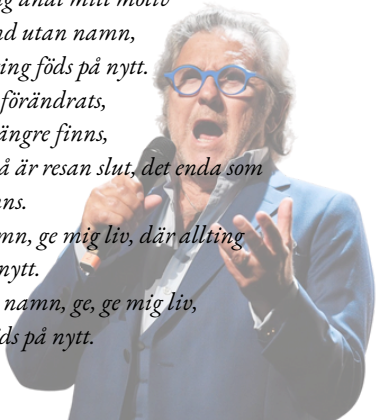
vi ska sätta världen på sin plats.

Stad i Ljus

Stad i Ljus är en av dem viktigaste traditionerna för en student på LiU, vilket Nollan snart kommer lära sig. Denna klassiker har en given plats i allas våra hjärtan – och den sjungs när festligheter lider mot sitt slut. FBI rekommenderar att Nollan övar på Stad i ljus.

Stad i ljus

*Min resa var mot solen,
långt bortom alla slutna rum.
Där allting är oändligt,
och alla gränser har förevigt suddats ut.
Jag ville se miraklet,
och höra ord som föder liv.
Bli buren av en styrka,
som bara växer när jag anat mitt motiv
Stad i ljus, i ett land utan namn,
Ge mig liv, där allting föds på nytt.
Och så när allt förändrats,
när tiden inte längre finns,
så ser jag oss tillsammans, och då är resan slut, det enda som
vi minns.
Stad i ljus, i ett land utan namn, ge mig liv, där allting
föds på nytt.
Stad i ljus, ett land utan namn, ge, ge mig liv,
där allting föds på nytt.*



Vi ses den 19 augusti, Nollan.



Tills dess -följ oss på sociala medier



@fbimasteri



FBI Mästeri

Håll koll på studentlivet vid LiU!

Besök Studentlivet.se - Din guide till det studiesociala livet vid Linköpings Universitet!

Där hittar du bland annat:

- **Ovveguiden** - vem bär vilken ovve? Alla ovvar samlade på ett ställe!
- **Föreningsgalleri** - över 160 olika föreningar på campus, se vilka du kan bli en del av!
- **Evenemangskalender** - alla fester, pubar, lunchföreläsningar och mycket mer på ett ställe.
- **Lediga jobb** - extrajobb, sommarjobb, exjobb, praktik och mer!



Följ studentlivet.se på Instagram! Tävlingar, tips och guider utlovas!



En del av





**Studentlivet är
underbart**
- Det kan vi försäkra!